

国際医療福祉大学 医学部

2025 年度入学式関連日程のご案内

ご入学おめでとうございます。
入学式およびオリエンテーション等が以下の日程で行われます。各内容の詳細については、次ページ以降に記載していますので、該当時間・場所等お間違いのないようお願いいたします。

【4月の主なスケジュール】

日付	時間	行事・内容	対象	場所
4/5 (土)	8:40-17:00	オリエンテーション(1日目)	学生	成田キャンパス 集合:WB 棟 5F (P14 キャンパスマップ参照)
		TOEFL ITP 学科オリエンテーション	学生	
4/6 (日)	11:00-12:15 (着席 10:40 まで)	入学式	学生 保護者	国際医療福祉大学成田病院 成田国際ホール
	14:30-14:50	学部長、学科長、学年主任、 副主任挨拶	学生 保護者	
	14:50-16:00	保護者懇親会 キャンパスツアー	保護者	
	15:00-16:00	奨学金説明会(予約&新規希望者)	対象者	
	15:00-16:00	国際室オリエンテーション	対象者	
	16:10-18:00	部活動紹介	希望者	成田キャンパス体育館
4/7 (月)	8:40-18:00	オリエンテーション(2日目) 全体オリエンテーション 事務オリエンテーション システム室オリエンテーション 学科オリエンテーション 学生キャンパスツアー 白衣採寸/教科書配布	学生	成田キャンパス
4/8 (火)	9:00-15:30	オリエンテーション(3日目) 学生課オリエンテーション 学生会オリエンテーション 学科オリエンテーション	学生	成田キャンパス
4/9 (水)	8:40-16:10	オリエンテーション(4日目) 学科オリエンテーション 先輩トーク	学生	成田キャンパス
4/10 (木)	8:40-	授業開始	学生	成田キャンパス

<特別企画>

日付	時間	行事・内容	対象	場所
4/13 (日)	8:40-15:10	ウェルカム BLS	学生	成田キャンパス

※本冊子は 4/6~4/9 の間、必ずご持参ください

目 次

1	入学にあたって	2
2	入学式当日について	3
3	オリエンテーション・ウェルカム BLS について.....	4
	(1) オリエンテーションについて	
	(2) ウェルカム BLS について	
	(3) 教科書・教材について	
	(4) TOEFL ITP について	
	(5) ノートパソコン、タブレット PC について	
4	学生定期健康診断について	8
5	日本学生支援機構 奨学金説明会について.....	8
6	授業開始について.....	9
7	証明書等の発行について	9
8	通学(交通機関等)について	10
10	アクセス・キャンパス内マップ	12

(注意)

このスケジュールは3月17日(月)現在のものです。今後、予定を変更することがあります。変更がありましたら本学ホームページ内「受験生応援Navi」(<https://admissions.iuhw.ac.jp/ceremony/>)でお知らせいたします。ご理解のほどよろしくお願い申し上げます。

1. 入学にあたって

- 入学式、オリエンテーション期間の欠席連絡について
4月5日(土)から9日(水)：成田キャンパス 学生課 0476-20-7704 / 教務課 0476-20-7703
授業開始以降：学科オリエンテーションでの指示に従ってください。

入学にあたりご不明の点がありましたら、各担当部署にお問い合わせください。

国際医療福祉大学 成田キャンパス	
入学式関係、その他一般のご質問	総務課 0476-20-7701 (代)
オリエンテーション、学生証、授業、教科書	教務課(医学部) 0476-20-7703
奨学金、自転車・バイク通学、定期券購入	学生課 0476-20-7704
英語でのお問い合わせ(内容不問)	国際室 0476-28-1014

- オリエンテーション期間の昼食について
4月5日(土)および4月6日(日)は学内の食堂が利用できないため、各自昼食を持参してください。
4月7日(月)より、食堂の利用が可能となります。
なお、4月8日(火)は昼食会を開催しますので、昼食の持参は不要です。
- 入学前受診と「抗体価検査結果票」または「感染管理健康調査票」の提出について
新入生の皆さんにお願いしておりました入学前受診と抗体価検査に関する提出物についてお知らせします。

抗体価検査結果票・感染管理健康調査票

- (1) 提出するもの
 - ① 「抗体価検査結果票」または「感染管理健康調査票」の写し
 - ② 「感染症対策のための入学前受診と抗体価検査の結果提出のお願い」手引き(冊子)
 - ③ ワクチンの接種歴を証明できる書類(接種証明書の写し、予約票の写し等)
※③は入学前にワクチン接種を行った方のみ
- (2) 提出方法
4月8日(火) 学生課オリエンテーションで提出していただきます。
忘れずに持参してください。
「検査結果票」がオリエンテーションまでにお手元に届いていない方は、オリエンテーション時の案内に従ってください。

2. 入学式当日について

日程：4月6日（日）

◎ 入学式

受付：9:00-10:40

時間：11:00-12:15

会場：国際医療福祉大学成田病院 成田国際ホール(千葉県成田市畑ケ田 852)

対象：学生 **※保護者は1名のみ参加可能です**

(下記フォームより登録をお願いいたします。登録なくご参加いただけませんので、ご注意ください)

- ・ホール入口前で、学生証を提示してからご入場ください。**10:40**までに必ず着席をお願いします。
- ・スーツ等、式典にふさわしい服装で出席してください。(上履きは不要です)
- ・式典会場は病院のため、ホール以外の場所ではマスク着用のご協力をお願いします。
- ・公共交通機関もしくは、成田キャンパスから出発する臨時バス(フォーム内を要参照)をご利用ください。
- ・成田病院の駐車場は利用いただけますが、大学キャンパスには駐車場がありません。お車でお越しの際は近隣の有料駐車場あるいは京成成田駅前の立体駐車場にお停めの上、公津の杜まで電車をご利用ください。駐車については、キャンパス周辺の商業施設にご迷惑がかからないよう注意してください。
- ・昼食は各自でご用意ください。キャンパス内でお弁当の販売も行っておりますので、ご利用ください。

入学式参加申請フォーム：<https://forms.gle/VbJwcZw1bxEF76Ku6>

回答期限:3月28日(金)正午まで



入学式参加申請フォーム
QRコード

◎ 学部長、学科長、学年主任、副主任挨拶

時間：14:30-14:50

会場：成田キャンパス (WA棟 2F 大講義室3・大講義室4)

対象：学生・保護者

◎ 保護者懇親会・キャンパスツアー

時間：14:50-16:00

会場：成田キャンパス (WA棟 2F 大講義室3・大講義室4)

対象：保護者

◎ 日本学生支援機構奨学金説明会 **※予約&新規希望者のみ**

時間：15:00-16:00

会場：成田キャンパス (EB棟 2F 特大講義室1・特大講義室2)

対象：学生

◎ 国際室オリエンテーション **※留学生のみ**

時間：15:00-16:00

会場：成田キャンパス (WB棟 3F Asia Pacific)

対象：学生

◎ 部活動紹介 **※希望者のみ**

時間：16:10-18:00 (時間内出入り自由)

会場：成田キャンパス (EA棟 4F 体育館、EA棟 4F 大講義室1、EA棟 4F 大講義室2)

対象：学生

3. オリエンテーション・ウェルカム BLS について

オリエンテーションは、今後 6 年間の大学生活を有意義なものとするために必要な情報をお伝えし、皆さんに何が必要かを考えてもらう機会です。ウェルカム BLS は医学部生として救急救命について学ぶ大切な機会となります。オリエンテーションやウェルカム BLS への参加にあたっては、各プログラムに遅刻することがないように、時間を厳守してください。

詳細なプログラムは後日配付します。また、プログラムは予定です。変更になることがありますが、その場合、オリエンテーション中に随時通知します。

すべてのプログラムについて、【持参物】に個別に指定のあるものに加え、**筆記用具、学生証、入学式関連日程のご案内（本紙）を必須**とします。

(1) オリエンテーションについて

実施場所については P14 以降のキャンパスマップを参考にしてください。

第 1 日目 4 月 5 日(土)		
時間	全体プログラム	場所
8:40-12:00	TOEFL ITP テスト	WB 棟 5F 大講義室 1・2
12:00-13:00	昼食	
13:00-17:00	学生証交付・個人情報シート配布 ソーシャルアクティビティ	WA 棟 2F TBL5-9
【持参物】 ・入学許可証（学生証を受け取る際に必要です）		

注 1) 学生証は、「入学許可証」を確認後、交付します。忘れずに持参してください。入学許可証は入学手続き完了後に本学より送付されている許可証です。**合格通知書ではありません。**

注 2) **入学許可証を忘れた場合は交付できません。**

注 3) 特別な事情がない限り、上記指定時間内に受け取ってください。万が一指定時間内に受け取れなかった学生は、WA 棟 2F 学務窓口（9:00-17:00）で交付となります。

第 2 日目 4 月 7 日(月)		
時間	全体プログラム	場所
8:40-9:40	全体オリエンテーション	WB 棟 5F 大講義室 1
9:50-10:50	事務オリエンテーション	
11:00-12:00	システム室オリエンテーション	
12:00-13:00	昼食	
13:00-15:00	英語科目オリエンテーション	WA 棟 2F TBL5-9
15:10-16:10	学科オリエンテーション	
16:20-	学生キャンパスツアー／白衣採寸/教科書配布	WA 棟 2F TBL5-9 WA 棟 3F TBL10-14

【持参物】

- ・ノートパソコンまたはタブレット PC ※詳細は P7 を参照
 - ・個人情報シート(4月5日配布)
 - ・オリエンテーションファイル(4月5日配布)
- 詳しいスケジュールや実施場所などはオリエンテーションファイルを確認してください。

第3日目 4月8日(火)

時間	全体プログラム	場所
9:00-11:00	学生課オリエンテーション 入学前抗体価検査結果提出	WB 棟 5F 大講義室 1
11:00-11:30	学生会オリエンテーション	
11:30-12:00	自然科学系・基礎医学系オリエンテーション	
12:00-13:30	学生相談教員の紹介および昼食会(WB 棟 5F SGD Room1-20)	
13:30-15:30	学科オリエンテーション	WA 棟 2F TBL5-9

【持参物】

- ・入学前抗体価検査に関する書類
 - ①「抗体価検査結果票」または「感染管理健康調査票」の写し
 - ②「感染症対策のための入学前受診と抗体価検査の結果提出のお願い」手引き(冊子)
 - ③ワクチンの接種歴を証明できる書類(接種証明書の写し、予約票の写し等)
- ※③は入学前にワクチン接種を行った方のみ
- ・ノートパソコンまたはタブレット PC
- ・個人情報シート
- ・オリエンテーションファイル

詳しいスケジュールや実施場所などはオリエンテーションファイルを確認してください。

第4日目 4月9日(水)

時間	全体プログラム	場所
8:40-10:50	学科オリエンテーション「医療入門」	WA 棟 2F TBL5-9
11:00-12:00	献体について	WB 棟 5F 大講義室 1
12:00-13:00	昼食	
13:00-16:10	先輩トーク	WA 棟 2F TBL5-9

【持参物】

- ・ノートパソコンまたはタブレット PC
- ・個人情報シート
- ・オリエンテーションファイル

(2) ウェルカム BLS について

4月13日(日)

【服装、持参物】

- ・ジャージなどの動きやすい服装 ・体育館シューズ(上履き)

【注意事項】

- ・身だしなみ：髪の高い学生は束ねてください。
- ・BLS 室への手荷物は体育館シューズのみとし、他は個人のロッカーに入れてください。
- ・50名ずつ3グループに分かれて実施予定です。グループによって集合時間、実施時間が異なりますので、詳細は4月以降にお知らせします。

(3) 教科書・教材について

○ 教科書について

本学医学部の必修科目の教科書は、媒体の形式や販売方法によって次の3つに大別されます。

- ① 大学で一括して契約している医療系コンテンツデータベースに収録されている電子書籍
- ② 冊子体(紙の本)でも販売されているが、電子書籍として市販されている書籍
- ③ 冊子体でしか販売されていない書籍(海外では電子書籍化されていても日本では購入できない書籍もあります。)

①に該当する教科書

学生の皆さんには年額の利用料をお支払いの上、利用いただきます。インターネットに接続できる環境であれば、ご自分のPCやタブレットでどこからでも読むことができます(利用方法は後日説明をいたします)。利用料金は、その他教材にかかる費用と一緒に振込みください。

②に該当する教科書

各自でAmazonなど電子書籍を販売しているサイトで購入し、ご自分のタブレットPCなどで読めるように準備してください。

③に該当する教科書

「必修科目教科書セット」として、大学から購入いただきます。代金は、その他教材にかかる費用と一緒に振込みください。

対象となる教科書は同封の「2025年度医学部必修科目教科書一覧」をご確認ください。

なお、現時点で教科書が指定されていない科目でも追加で指定される場合があります。

選択科目、自由科目についてはシラバスを確認の上、各自で入手してください。

○ 教材について

1年次より演習、実験などで白衣、聴診器、打腱器、ペンライトを使用しますので、これらをご購入いただく必要がございます。聴診器、打腱器、ペンライトはWB棟2階売店にて販売致しますので、各自で購入してください(売店に入荷次第、別途ご案内申し上げます)。

品名	引き渡しの時期等
白衣(2種類) ケース(上・下)	オリエンテーション時に試着の上、各自にあったサイズを注文します。 引き渡しは後日となります。代金は教科書(必修科目教科書セット)等と一緒に振込みいただきます。
聴診器(各自購入)	1学期中に別途ご案内申し上げます。
打腱器(各自購入)	
ペンライト(各自購入)	

(4) TOEFL ITP について

本学では英語を用いた授業を実施したり、海外での臨床実習を実施したりするなど、英語が必要な場面が多く、英語教育を重視しています。学生の皆さんの英語力の指標とするため、皆さんには定期的に TOEFL ITP を必ず受験していただくことになっています。

1 年次には入学時及び 2 学期開始時の 2025 年 9 月、1 年次の英語に関する授業が終わる 2026 年 2 月の計 3 回、TOEFL ITP テスト (TOEFL の学内テスト) を実施予定です。1 回目の TOEFL ITP はオリエンテーション第 1 日目 [2025 年 4 月 5 日 (日)] に実施します。このテストの結果は、英語の授業のクラス分けに利用されます。

受験料は個人負担となります。教科書や教材の代金と一緒に 1 年分 (3 回分) をお振込みいただきます。

(5) ノートパソコン、タブレット PC について

本学では電子書籍を多く使用し、授業資料もほとんどが PDF 等の電子媒体で配付されます。また、授業中にも e-Learning システムにアクセスすることがあります。そのためノートパソコンまたはタブレット PC を用意し、4 月 7 日 (月) 以降、大学に持参してください。本学では、「Microsoft Surface Pro」を推奨していますが、他の機種の場合は、以下のスペックを満たす端末を用意してください。授業資料は電子媒体での配付が基本です。印刷したい方はプリンタもあわせてご用意ください。

【iPad】

機種	iPad Pro (第 3 世代以降) または iPad Air (第 4 世代以降)
記憶容量	128GB 以上 【推奨】
アクセサリ	Apple Pencil、Smart Keyboard 【推奨】

【Windows/Mac】

OS	Windows 11 【推奨】 または MacOS 【非推奨】
CPU	Intel Core i5 以上 【推奨】
メモリ	8 GB 以上 【必須】 / 16GB 以上 【推奨】
記憶容量	256GB 以上 【推奨】 (ただし、内蔵または外部記憶装置に十分な容量を確保すること。またバックアップできるように備えること)
ディスプレイ	12 インチ以上、解像度 (縦 (短辺)) : 267 PPI 以上 【推奨】
キーボード	タブレットの場合、別途キーボードを用意してください 【必須】
無線 LAN	802.11 a/b/g/n/ac 【必須】
その他ハードウェアの仕様	何らかのカメラ、マイク機能を備えること 【推奨】
ソフトウェアについて	PDF を閲覧できるソフトウェア 【必須】 ウイルス対策ソフトがインストールされていること 【必須】

4. 学生定期健康診断について

学生は原則として年1回必ず定期健康診断を受診しなければなりません。実施日は以下のとおりです。

2025年4月19日(土) / 2025年4月26日(土) ※どちらか1回

【注意事項】

- ・学籍番号で実施日を分けます。集合場所や時間などの詳細については、入学後にお知らせします。
- ・実施日当日は、終日予定を空けるようにしてください。

5. 日本学生支援機構 奨学金説明会について

日本学生支援機構奨学金 <予約採用> および<新規採用>について説明会を実施します。

◎ 日本学生支援機構奨学金説明会

日時：4月6日(日)15:00-16:00

会場：B203-204(EB棟 2F 特大講義室 1, 2)

対象：<予約>日本学生支援機構奨学金の予約採用奨学生
(高校在学中に奨学生に決定している方)

<新規>日本学生支援機構奨学金のおよび高等教育の修学支援新制度の
申請を検討している学生

内容：制度説明、採用決定のための手続き、具体的な申請方法・出願時の注意等

持ち物：<予約>『令和6年度大学等奨学生採用候補者決定通知』、筆記用具
決定通知は進学先提出用・本人保管用の両方を持参してください。

<新規>筆記用具

※予約採用者は、決定通知を紛失した場合や当日忘れた場合でも、必ず出席してください。

※参加できなかった場合は、後日配信するメールを確認の上、4月10日(木)以降の昼休みの時間にWA棟
2F学務窓口までお越しください。

※高等教育の修学支援新制度の申込みを希望される学生は、説明会に参加してください。

6. 授業開始について

4月10日（木）より授業が開始されます。授業時間は次のとおりです。履修登録および時間割については事務オリエンテーションで説明します。1時限から授業が行われますので、遅刻しないようにしてください。

時限	授業時間帯	時間
1時限	8：40～9：40	(60分)
2時限	9：50～10：50	(60分)
3時限	11：00～12：00	(60分)
昼休み	12：00～12：50	(50分)
4時限	12：50～13：50	(60分)
5時限	14：00～15：00	(60分)
6時限	15：10～16：10	(60分)
7時限	16：20～17：20	(60分)
	16：20～17：50	(90分)

授業日程や時間割はオリエンテーション期間中に発表します。

7. 証明書等の発行について

各種証明書等の発行が出来るのは4月5日（土）の学生証交付以降です。
在学証明書は学務窓口入口横にある証明書発行機を利用し各自発行手続きを行ってください。

稼働時間:平日 8:30～19:00、土曜日 9:00～17:00（祝日等の休日は除く）
設置場所:WA 棟 2 階 学務窓口入口横

【注意事項】

- ・証明書発行機の利用には、学生証とパスワードが必要となります。
- ・パスワードは学生証と一緒に交付しますので、学生証と同様大切に扱うよう留意してください。
- ・鉄道定期券購入には、**在学証明書は不要**です。みどりの窓口や定期券販売窓口にて**学生証裏面の通学証明書**を提示し購入してください

8. 通学(交通機関等)について

鉄道での通学

- ・JR 通学定期券

みどりの窓口のある駅（佐倉・千葉駅等）で各自購入してください。

- ・京成電鉄通学定期券

京成電鉄通学定期券は京成電鉄各駅の定期券販売所にて購入が可能です。

〔日暮里・京成高砂・京成船橋・京成津田沼・八千代台・勝田台・京成成田・京成千葉〕

※同封の案内「京成電鉄の通学定期券の購入について」を参照してください。

自転車・バイクでの通学

自転車またはバイクで通学する場合は、大学敷地内にある「学生駐輪場」を利用してください。利用する場合は、車両通学許可が必要になりますので学生証交付後以下のとおり申請してください。登録ステッカーのない車両については、無断駐輪として処分する場合があります。詳細は学生便覧を確認してください。

○車両通学許可願の申請について

<新規登録の場合>

- ①オンライン窓口にて交通安全に関する動画を視聴する。
- ②オンライン窓口より下記の書類を添付の上「車両通学許可申請フォーム」を提出する。
 - ・バイク:「運転免許証の写真またはデータ」「自賠責保険証の写真またはデータ」
 - ・自転車:「自転車損害賠償責任保険証の写真またはデータ※」
 - ※「自賠責保険証」および「自転車損害賠償責任保険証」は、加入者名、被保険者名、保険適用期間、保険内容がわかるものを提出すること。
- ③フォーム送信後、ステッカーを教務窓口で受け取り指定の場所に貼付すること。
 - ※「窓口業務日の朝9時までの申請分」は翌窓口業務日以降に配布する。
 - 「窓口業務日の朝9時以降の申請」及び「非窓口業務日の申請分」は、翌窓口業務日の受付となり受付日の翌窓口業務日以降に配布する。

<利用時間>

本学の開門時間中(7:40~21:00)

※行事・授業等で使用できない場合あり

※図書館利用者については閉館時間まで利用可

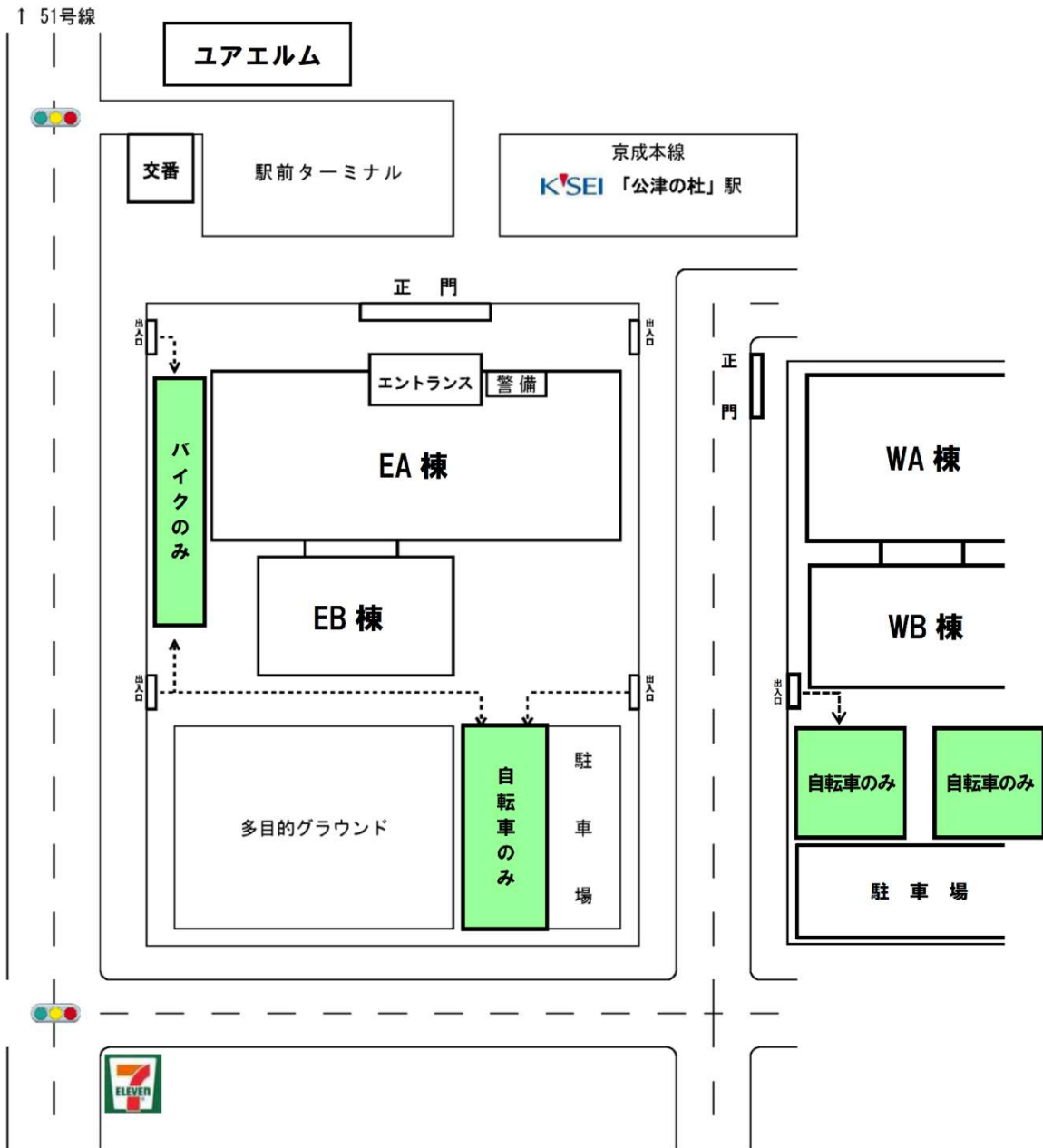
<有効期間>

許可日から年度末(3月31日)まで。

車での通学

認めていません。構内に学生が駐車できるスペースはありません。身体的な事情等により車での通学を希望する学生は、予めお問い合わせください(P2参照)。

駐輪場(自転車/バイク)の位置



臨時(貸切)バスの運行について(4月6日)

入学式当日、国際医療福祉大学成田病院と成田キャンパスの間で臨時(貸切)バスを運行いたします。詳細は、入学式参加申請フォーム内のお知らせをご確認ください。

■成田キャンパス⇒国際医療福祉大学成田病院

8:40-10:00 までの間、順次、運行をいたします。

※バスの乗車については、大変混雑が予想されますので、当日はお時間に余裕を持ってお越しください。

■京成成田駅東口 コンフォートホテル成田前⇒国際医療福祉大学成田病院(保護者のみ)

9:30 発、9:50 発

■国際医療福祉大学成田病院⇒成田キャンパス

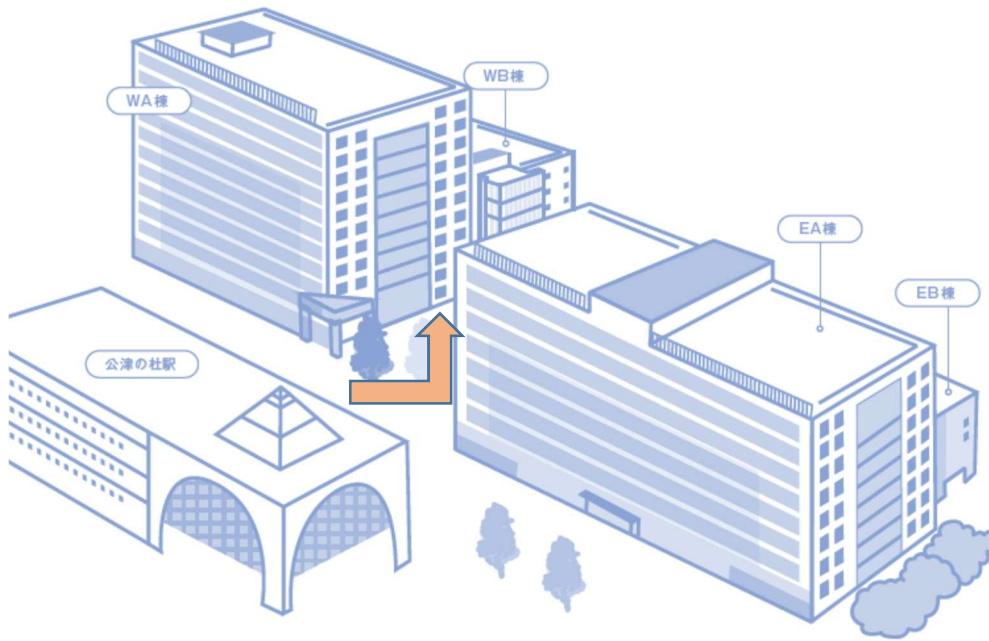
※入学式終了後、順次、運行をいたします。

< 国際医療福祉大学成田病院 地図 >

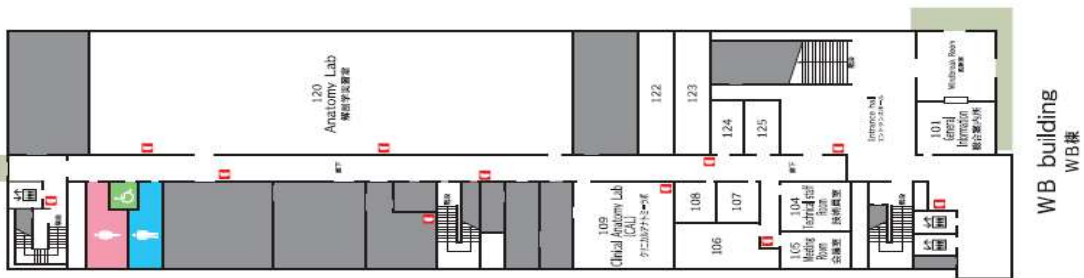


成田キャンパス マップ (WA 棟 / WB 棟)

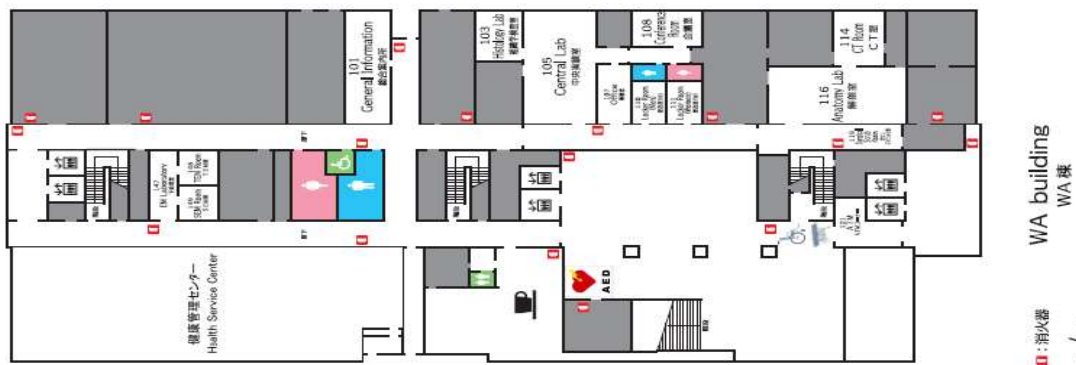
建物配置図



W 棟 1F



1F



W棟 2F

2F



W棟 3F

3F



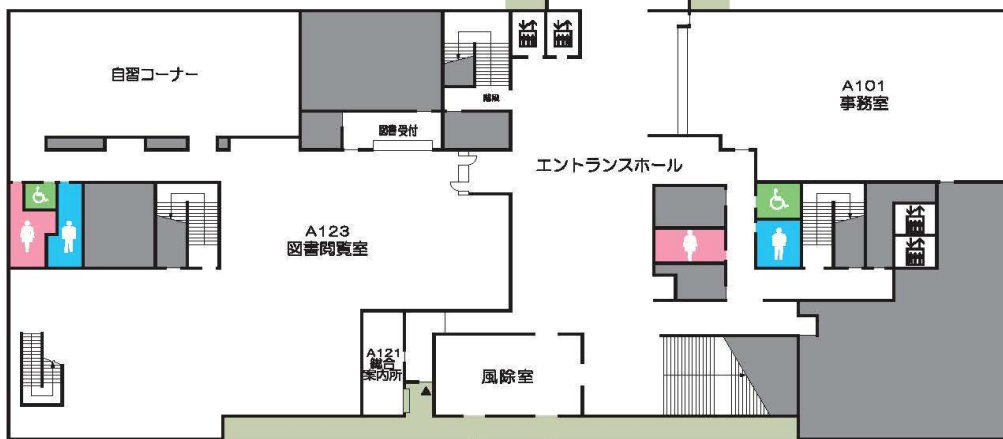
館内案内図 - Floor Map -

EA/EE

EB Building

1F

EA Building



2F

EA Building

EB Building

